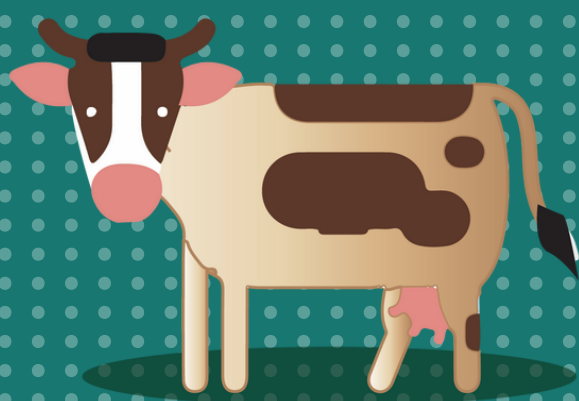


# Manejo adecuado del transporte de ganado

## Documentación

Verifique contar con la documentación necesaria exigida por las autoridades competentes.



## Vehículo

Los pisos del transporte deben ser antideslizantes sin desniveles, diseñados para impedir que se derrame orina, estiércol u otro tipo de material en las vías.

## Animales aptos

Revise todos los animales antes de subirlos al camión; deben estar saludables y con capacidad de movilizarse, durante el viaje. Deténgase como mínimo tres veces para cerciorarse de que se encuentren bien.

## Animales no aptos

Transporte solo animales sanos, los enfermos y lesionados no son aptos para viajar. No traslade ganado en estado avanzado de preñez ni en la primera semana post parto.

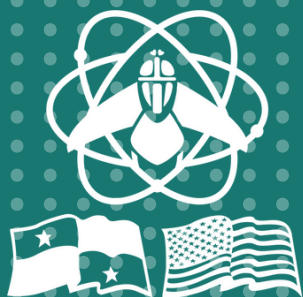
## Alimentación y agua

Asegúrese de que los animales se encuentren bien descansados, hidratados y alimentados antes de iniciar el viaje. El vehículo debe estar cerrado con buena ventilación para evitar que los animales saquen la cabeza o extremidades.



## Espacio por animal

Cada animal debe contar con buen espacio, suficiente para que no se choquen entre ellos ni se genere estrés. No transporte diferentes especies ni tamaños de animales en el mismo camión. Los animales no deben viajar más de 10 horas continuas.



COPEG

**LÍNEA DE EMERGENCIA  
800-2673**